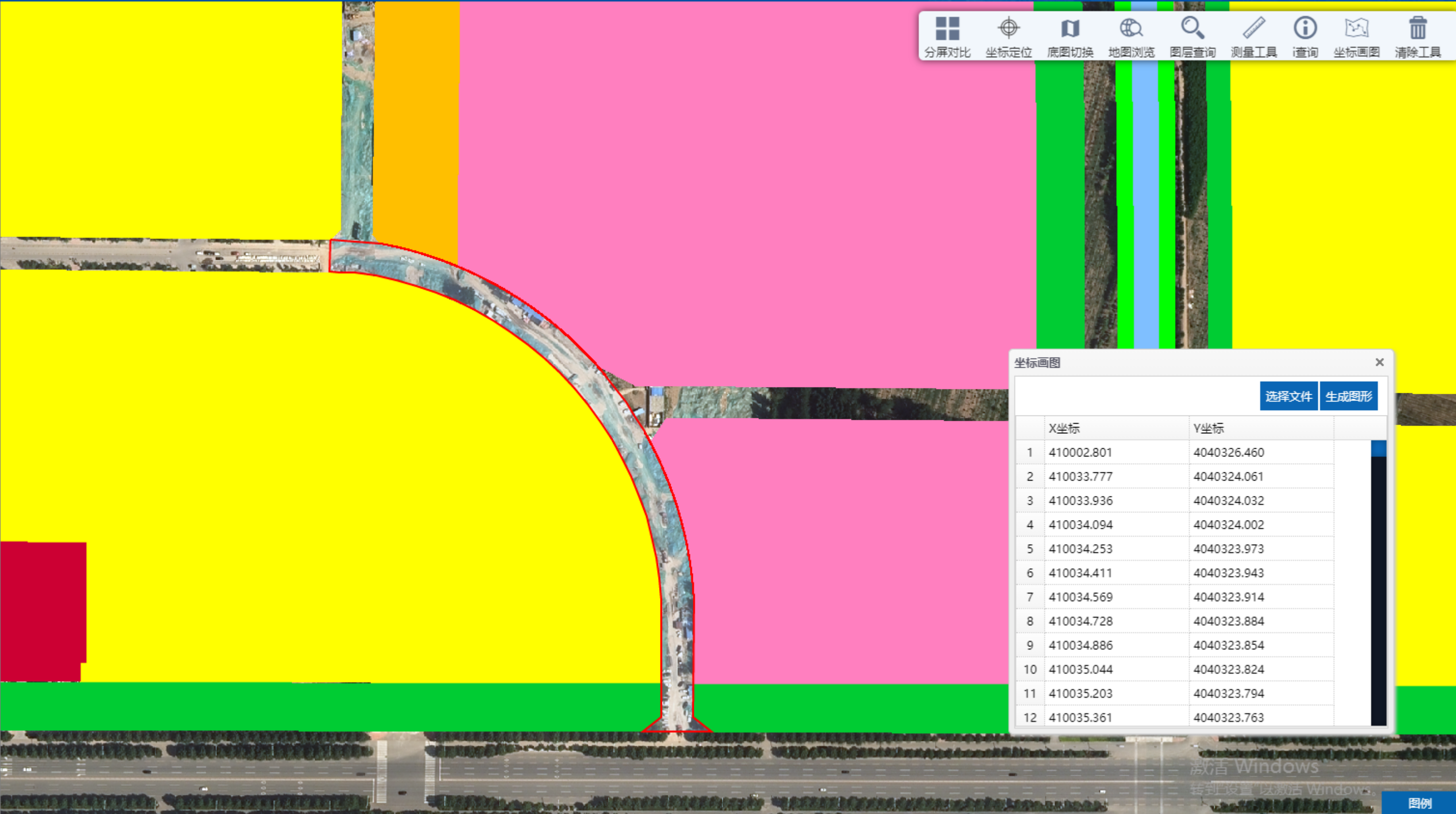


图层信息

请在此处输入... 检索

- ☐ 生态保障红线
- ☐ 城镇开发边界
- 土地总体规划
 - ☐ 市区土地利用总体规划
- 城市总体规划
 - ☐ 中心城区规划
- 城市专项规划
 - ☐ 地下管线专项规划
 - ☐ 停车场专项规划
 - ☐ 农贸市场专项规划
- 城市控制性详细规划
 - ☐ 古楼片区控规图
 - ☒ 新区片区控规图
 - ☐ 柳园片区控规图
 - ☐ 嘉明开发区控规图
 - ☐ 凤凰工业园控规图
 - ☐ 开发区控规图
 - ☐ 高新区控规图

分屏对比 坐标定位 底图切换 地图浏览 图层查询 测量工具 查询 坐标画图 清除工具



坐标画图

选择文件 生成图形

	X坐标	Y坐标
1	410002.801	4040326.460
2	410033.777	4040324.061
3	410033.936	4040324.032
4	410034.094	4040324.002
5	410034.253	4040323.973
6	410034.411	4040323.943
7	410034.569	4040323.914
8	410034.728	4040323.884
9	410034.886	4040323.854
10	410035.044	4040323.824
11	410035.203	4040323.794
12	410035.361	4040323.763

图层信息

请在此处输入... 检索

主心保广红线

城镇开发边界

土地总体规划

市区土地利用总体规划

城市总体规划

中心城区规划

城市专项规划

地下管线专项规划

停车场专项规划

农贸市场专项规划

城市控制性详细规划

古楼片区控规图

新区片区控规图

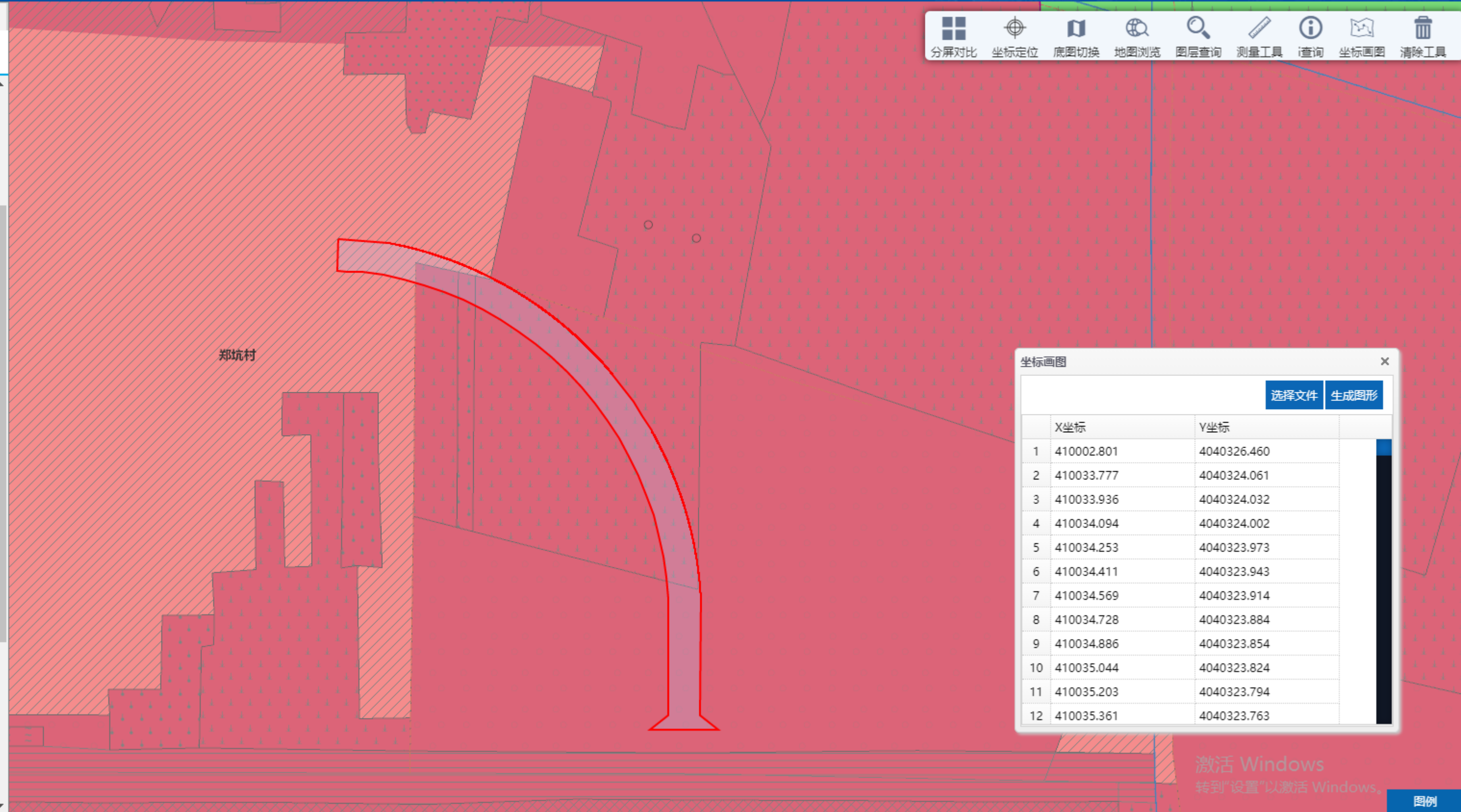
柳园片区控规图

嘉明开发区控规图

凤凰工业园控规图

开发区控规图

高新区控规图



分屏对比

坐标定位

底图切换

地图浏览

图层查询

测量工具

i查询

坐标画图

清除工具

坐标画图

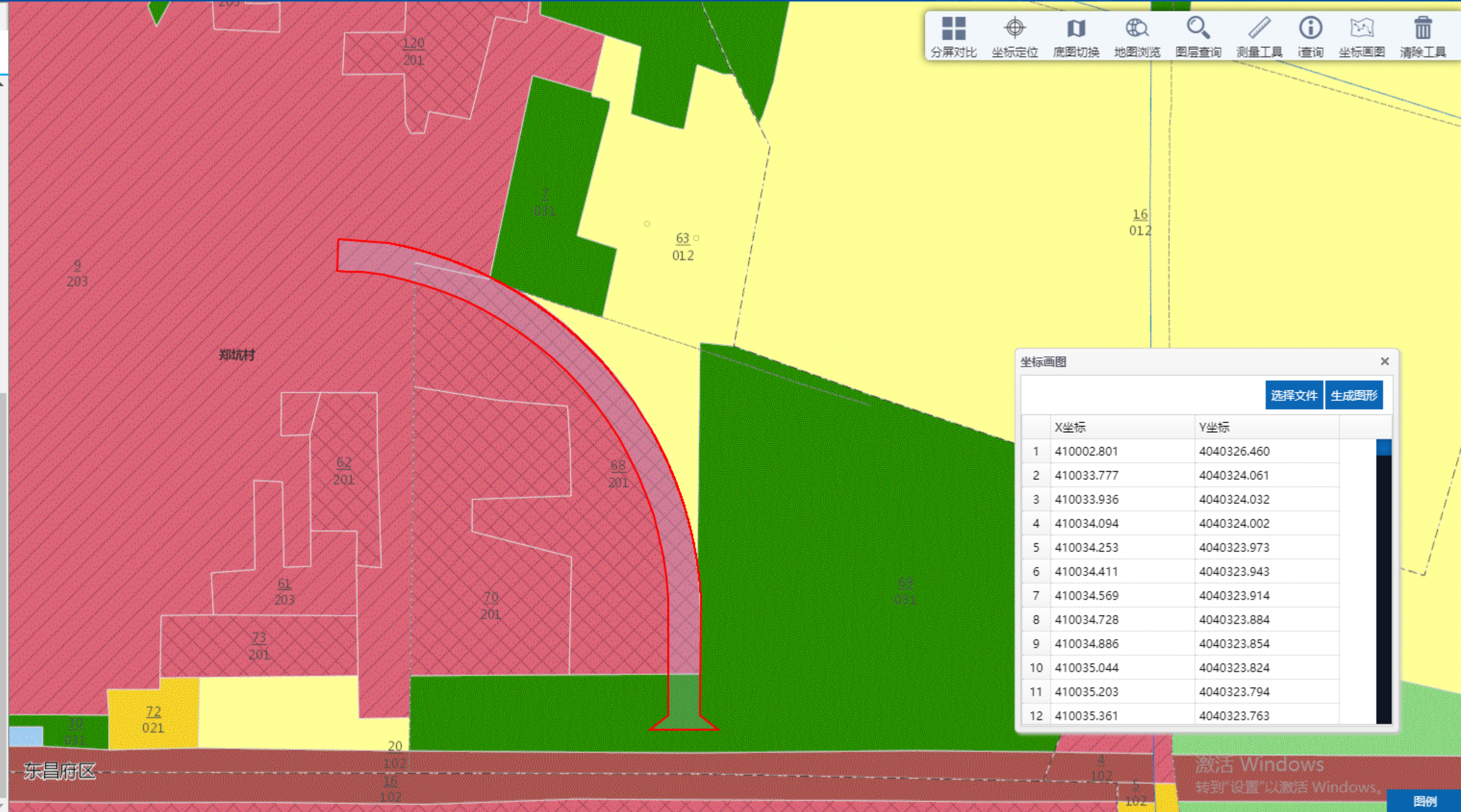
选择文件 生成图形

	X坐标	Y坐标
1	410002.801	4040326.460
2	410033.777	4040324.061
3	410033.936	4040324.032
4	410034.094	4040324.002
5	410034.253	4040323.973
6	410034.411	4040323.943
7	410034.569	4040323.914
8	410034.728	4040323.884
9	410034.886	4040323.854
10	410035.044	4040323.824
11	410035.203	4040323.794
12	410035.361	4040323.763

图层信息

请在此处输入... 检索

- ☐ 农贸市场专项规划
- ☒ 城市控制性详细规划
 - ☐ 古楼片区控规图
 - ☐ 新区片区控规图
 - ☐ 柳园片区控规图
 - ☐ 嘉明开发区控规图
 - ☐ 凤凰工业园控规图
 - ☐ 开发区控规图
 - ☐ 高新区控规图
- ☒ 城市街区和地块控规
 - ☐ 乡镇总体规划
 - ☐ 度假区李海务街道
 - ☐ 度假区朱老庄镇
 - ☐ 度假区于集镇
- ☒ 土地利用现状
 - ☐ 基本农田
 - ☒ 土地利用现状图

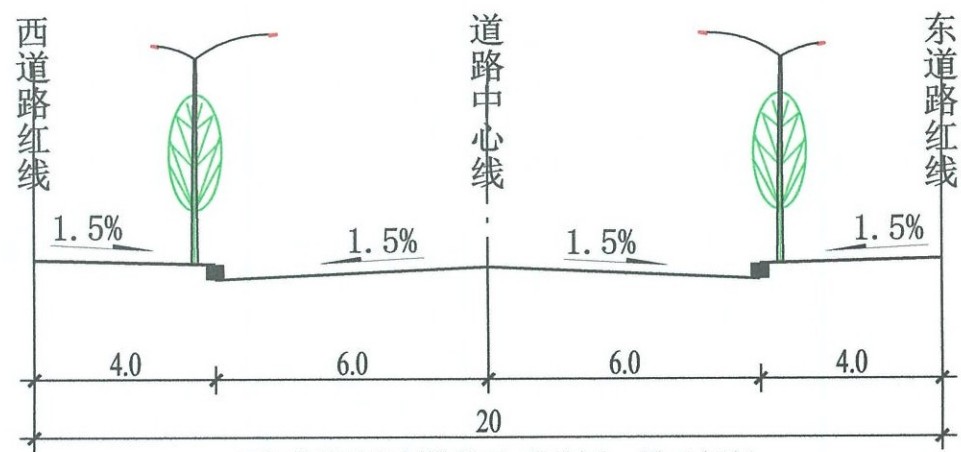
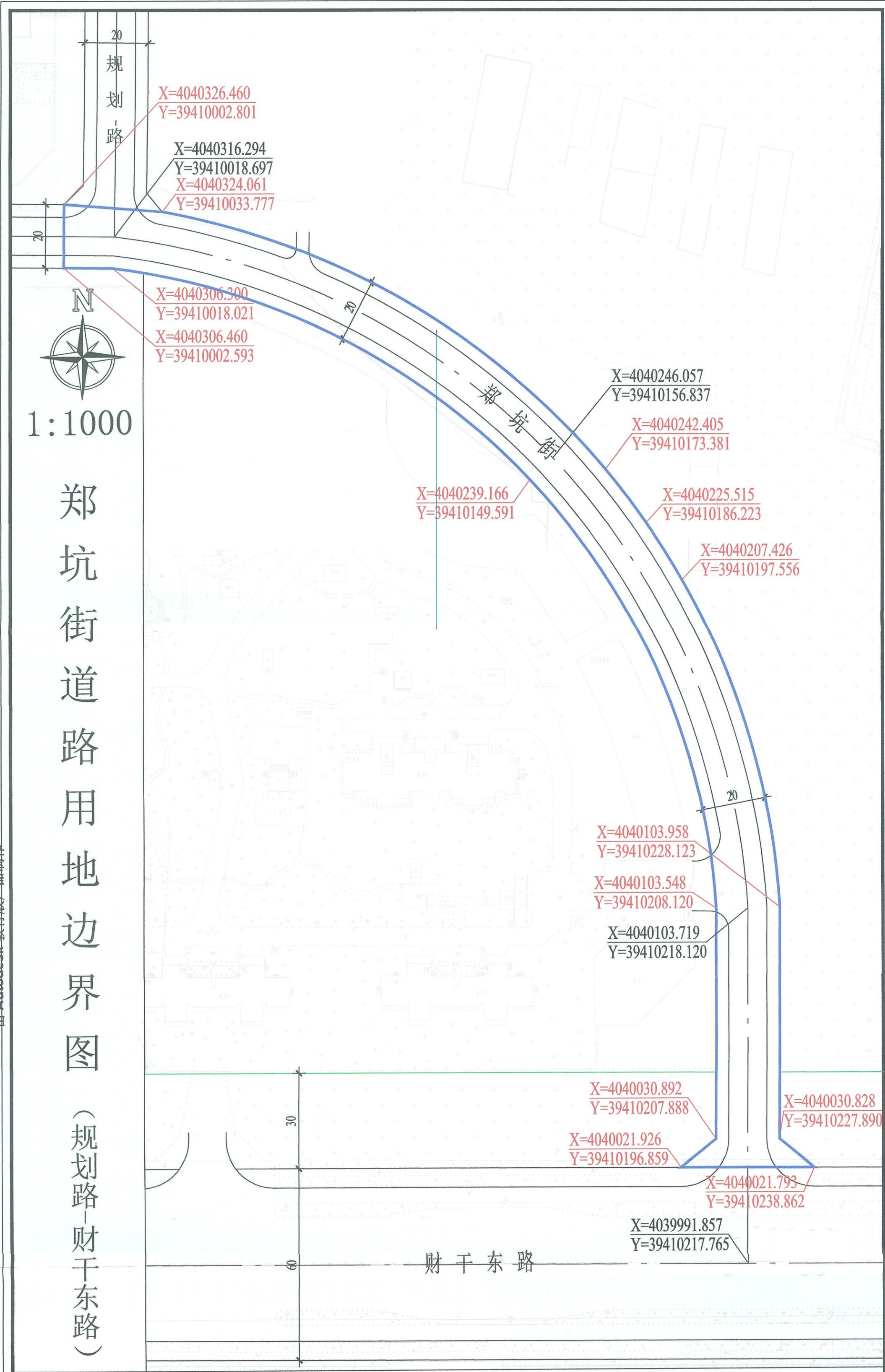


分屏对比 坐标定位 底图切换 地图浏览 图层查询 测量工具 查询 坐标画图 清除工具

坐标画图

选择文件 生成图形

	X坐标	Y坐标
1	410002.801	4040326.460
2	410033.777	4040324.061
3	410033.936	4040324.032
4	410034.094	4040324.002
5	410034.253	4040323.973
6	410034.411	4040323.943
7	410034.569	4040323.914
8	410034.728	4040323.884
9	410034.886	4040323.854
10	410035.044	4040323.824
11	410035.203	4040323.794
12	410035.361	4040323.763



郑坑街道规划横断面（规划路—财干东路）

说明:

- 1、郑坑街（规划路—财干东路）规划道路长度约为428.1米，道路红线宽度为20米；
- 2、道路用地面积约为0.84公顷。具体数据应结合实际道路等用地情况，以实际为准；
- 3、图中标注尺寸单位为米；
- 4、本图采用大地2000坐标系，中央子午线117°。

图例	名称
X=4037494.914 Y=500445.221	道路交点坐标
X=4037494.914 Y=500445.221	用地边界坐标
—	道路用地边界线
—	道路绿化线

聊城市城乡规划设计研究院				工程名称 郑坑街道用地边界图			
批准		会签		图号			
审定	张连云	校对	张连云	编号			
审核		设计	张连云	设计号			
项目负责人	张连云	制图	张连云	总页数			
				日期			2021.05